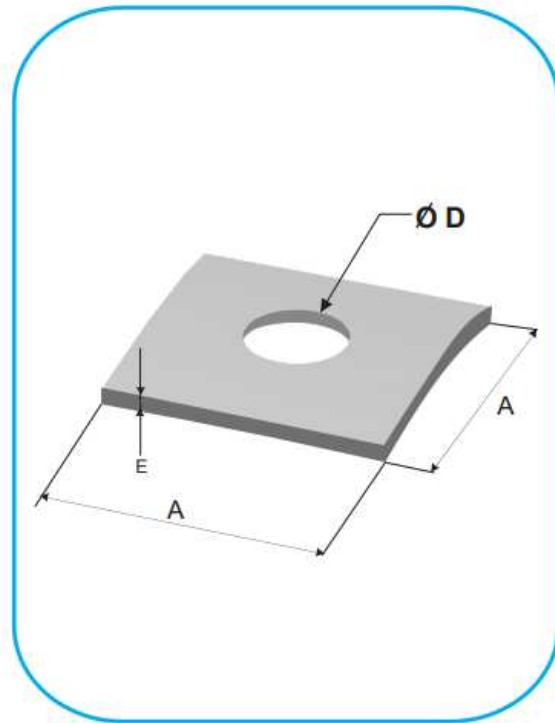
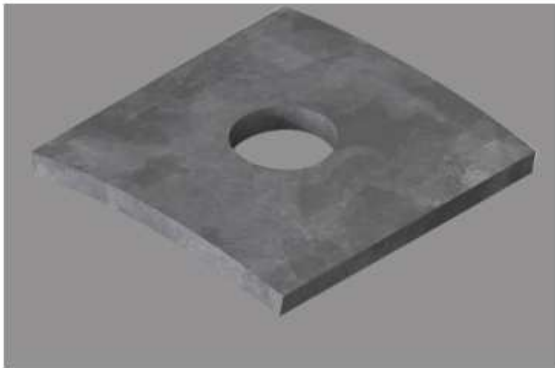


ARANDELA CURVADA



CARACTERÍSTICAS TÉCNICAS

CÓDIGO	ARANDELA CUADRADA	LADO (A) Pulg/mm	Espesor (E) Pulg / mm	Diametro ØD Pulg / mm	Carga mínimo de Rotura a esfuerzo cortante (KN)
FE 00220	Curvada	2" (50.8)	3/16" (4.7)	11/16" (18)	30
FE 00221	Curvada	2 1/4"(57)	3/16" (4.7)	11/16" (18)	41
FE 00222	Curvada	3"(76)	1/4" (6)	13/16" (21)	55
FE 00223	Curvada	3"(76)	3/16" (4.7)	11/16" (18)	55
FE 00224	Curvada	4"(102)	1/4" (6)	13/16" (21)	74
FE 00225	Curvada	3"(76)	1/4" (6)	11/16" (18)	55

MATERIAL:
Acero Forjado
SAE 1020

ACABADO:
Galvanizado en
Caliente
Norma: ASTM A 153

**NORMA DE
FABRICACIÓN:**
ASTM 436 M